

2025



ZANZERO

Impianto antizanzare



ZERO ZANZARE



Finalmente l'estate senza zanzare





ZANZERO

Impianto antizanzare

Innovativo ed efficace sistema a nebulizzazione da esterno per liberare il giardino dalle zanzare e altri insetti fastidiosi. Gli impianti ZanZero sono completamente automatizzati e disponibili in vari modelli per abitazioni private con grandi parchi o piccoli giardini, locali o impianti sportivi all'aperto di grandi e medie dimensioni, da 0mq. fino a 14.000mq.

Il sistema di facile installazione è composto da una centralina di pressurizzazione / miscelazione completamente automatica che vi permetterà di godere liberamente dei vostri spazi esterni.





ECOLOGICO

I prodotti naturali disabituantanti, che potrete scegliere dal nostro catalogo, sono stati creati e selezionati per rispettare l'ambiente. **Sono innocui per le api e per gli animali domestici oltre che per persone e bambini.**



EFFICACE

Pochi minuti di funzionamento al giorno garantiscono una protezione costante riducendo lo spreco di prodotto. Grazie alla nostra gamma completa potrete scegliere il prodotto più adatto alle vostre esigenze e controllarne il funzionamento anche da remoto.



BASSI COSTI DI MANUTENZIONE

La qualità dei prodotti utilizzati per la costruzione delle nostre centraline permette di ridurre i costi di manutenzione. Potete scegliere il vostro piano di manutenzione personalizzato oppure eseguirla in autonomia. La garanzia totale è estendibile fino a 5 anni.

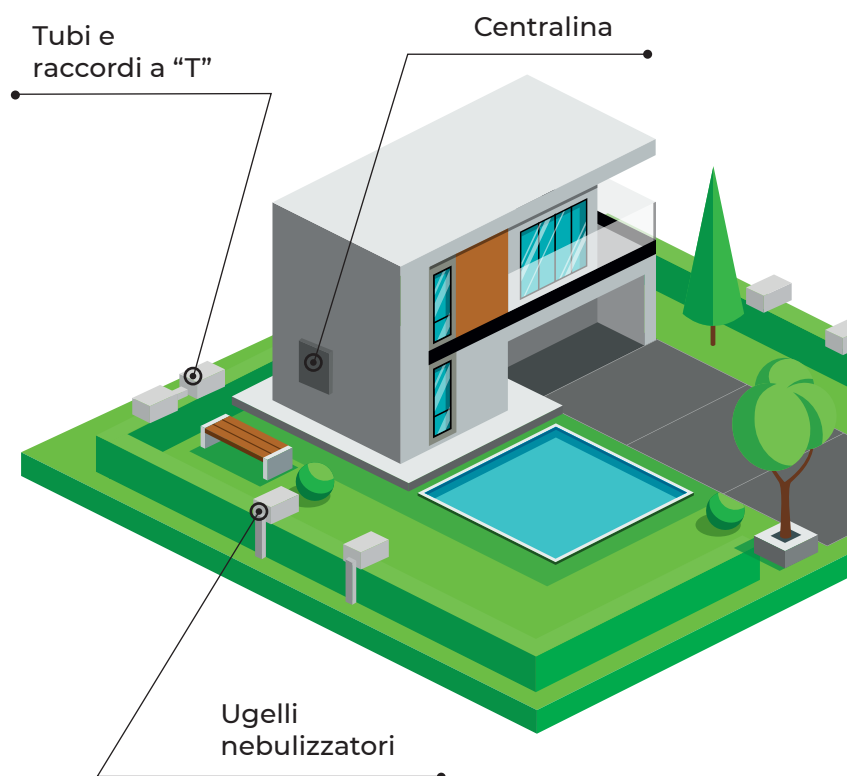
LIBERA IL TUO GIARDINO DALLE ZANZARE

INSTALLAZIONE

L'installazione di Zanzero è semplice, e veloce e praticamente invisibile. Posizionata la macchina, si installeranno dei piccoli ugelli nebulizzatori nel perimetro della proprietà collegati con appositi raccordi e specifiche tubazioni.

L'installazione, in moltissimi casi, si esegue senza scavi e opere murarie. Il tubo viene fissato alle recinzioni, alle reti o siepi di confine o alla vegetazione tramite semplici fascette, oppure praticando un piccolo scavo che nasconde perfettamente il tubo.

Una volta finita l'installazione si procede con la programmazione dei tempi di funzionamento che saranno adeguati alle vostre esigenze, in modo che la centralina si attivi al momento giusto e vi dia finalmente la possibilità di essere liberi dalle zanzare nel vostro giardino e/o spazio all'aperto.



RILASSATEVI NEL VERDE DI CASA VOSTRA

Zanzero significa utilizzare il vostro giardino in totale relax senza le fastidiose zanzare. Installando Zanzero potrete tranquillamente godervi il giardino, la piscina e qualsiasi spazio aperto che oggi difendete con altri sistemi poco efficaci.

MANUTENZIONE ordinaria della centralina

a inizio
stagione



CONTROLLO: Funzionamento della centralina e di tutti i suoi componenti. Controllare il riduttore di pressione a centralina accesa.

AZIONE: Inserire sotto al pescante della pompa dosatrice un flacone con sola acqua. Collegare la centralina alla corrente, all'acqua e alla tubazione di mandata. Accendere la centralina in modalità manuale e mettere in pressione l'impianto. Verificare che la pompa dosatrice prelevi l'acqua dal flacone. Verificare che tutti gli ugelli nebulizzino correttamente. In caso di ostruzione provvedere alla loro pulizia. Verificato il funzionamento, sostituire il flacone con quello del prodotto e programmare l'impianto.

durante la
stagione



CONTROLLO: Verifica della corretta nebulizzazione degli ugelli 1 o 2 volte a stagione e presenza di fogliame eventualmente da rimuovere.

AZIONE: Spegnerne la pompa dosatrice. Avviare la centralina in modalità manuale con sola acqua. Consultare il manuale U&M per le tempistiche e i dettagli.

fine
stagione



AZIONE: Sostituire il prodotto con un flacone di acqua e accendere la centralina in modalità manuale. Ruotare la leva di regolazione della pompa dosatrice per portarla al massimo della portata, oppure utilizzare l'apposita funzione nella centralina WIFI. Dopo alcuni minuti di funzionamento spegnere la centralina, scollegare la tubazione di mandata e svuotare l'impianto con aria compressa. Per un corretto svolgimento dell'operazione consultate la sezione dedicata sul manuale U&M. Al termine dell'operazione riporre la centralina al riparo per la stagione di non utilizzo.

ESTENSIONE della GARANZIA

con manutenzione straordinaria

Per una maggior sicurezza del corretto e ottimale funzionamento dell'impianto nel tempo, raccomandiamo di sottoscrivere un pacchetto di estensione Garanzia che prevede una formula di manutenzione straordinaria e notevoli vantaggi. L'estensione di garanzia è attivabile solo con l'utilizzo costante dei nostri prodotti consumabili.

garanzia **GOLD**



- Riparazione dei componenti interni in caso di rottura (esclusi materiali di usura) con ritiro/restituzione centralina presso cliente a nostra cura.
- Al 3° e 5° anno dall'installazione dell'impianto ritiro e controllo della centralina con sostituzione delle tubazioni interne, compreso il tubo della pompa peristaltica.
- Visita a fine stagione per pulizia, controllo e chiusura impianto.

Scarica i moduli



Consegna Impianto



Policy Garanzia Gold Cliente



Policy Garanzia
Gold Installatore



Assistenza (dettaglio servizi
Garanzia Gold e servizi aggiuntivi)

Chiedi al tuo installatore!

COME CALCOLARE L'IMPIANTO DEL TUO GIARDINO

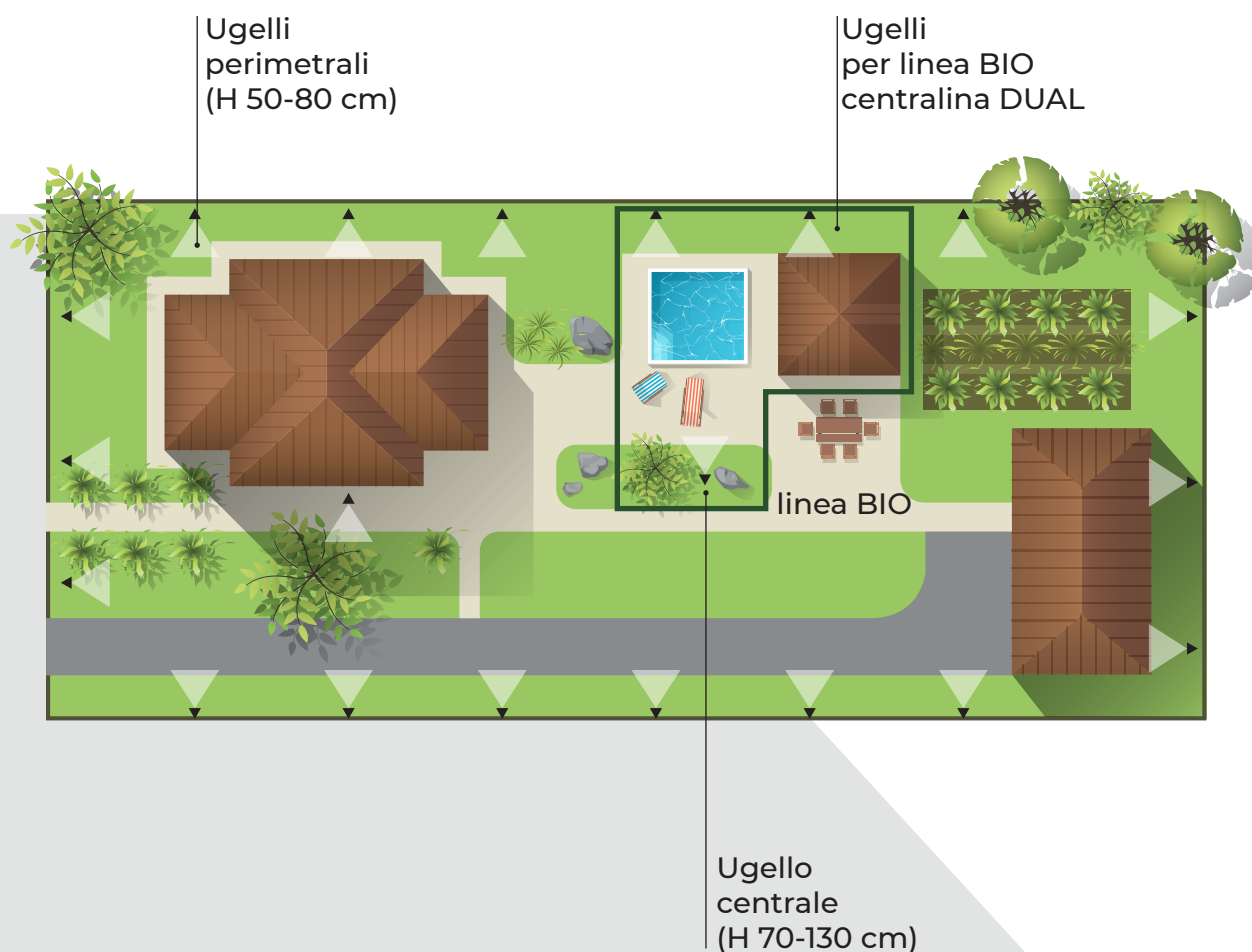
Per definire la grandezza dell'impianto occorre calcolare il perimetro del giardino, dividere il valore per 4 e arrotondare il risultato ottenuto per eccesso. Si otterrà il numero di ugelli base dell'impianto (SPOT).

Verificare se al centro del giardino sono presenti aree da proteggere con un prodotto repellente (zona BBQ, gazebo, etc.) e aggiungere quindi un numero di ugelli sufficiente a garantire una buona copertura.

Come da nostro esempio: $18+14 = 32$ ugelli => ZA100

Aggiungere poi gli accessori desiderati e l'impianto sarà così determinato.

Contattate il nostro rivenditore PER PREVENTIVI GRATUITI SENZA IMPEGNO oppure inviate un email all'indirizzo: info@zanzeroimpianti.it



UN MODELLO PER OGNI ESIGENZA

La nostra gamma

AREA DA 0 A 400 mq

Sistema montato in autonomia da privato

SMART

STANDARD

WI-FI

PORTATILE

AREA DA 0 A 14000 mq

Sistema montato da un installatore

PROFESSIONAL

STANDARD

WI-FI

DUAL/DUAL+

MULTIZONA 2/3

		AREA mq	0	150	250	400	1500	5000	8000	14000
SMART	ZA10	WI-FI	15 SPOT							
	ZA20	STANDARD WI-FI	20 SPOT							
PROFESSIONAL	ZA100	STANDARD WI-FI MULTIZONA DUAL DUAL PLUS	35 SPOT							
	ZA150	STANDARD WI-FI MULTIZONA DUAL DUAL PLUS	50 SPOT							
	ZA200	STANDARD WI-FI MULTIZONA DUAL DUAL PLUS	70 SPOT							
	ZA350	STANDARD WI-FI MULTIZONA DUAL DUAL PLUS	120 SPOT							

SPOT= Single Point Of Treatment

Le versioni

STANDARD

è la gamma di impianti automatici standard che permette di avere un prodotto professionale ad un prezzo contenuto.

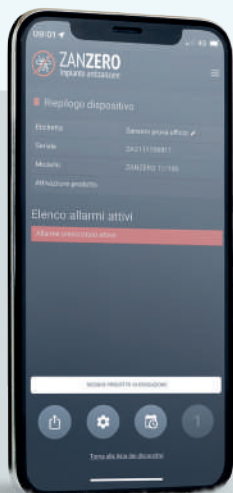
Dotato di una tecnologia automatica che miscela l'acqua del vostro acquedotto al prodotto concentrato grazie ad una seconda pompa. Questo meccanismo vi permette di utilizzare prodotti puri e non premiscelati, garantendo una maggiore efficacia del trattamento oltre ad una riduzione dei costi.

L'automatismo è gestito tramite un timer settimanale programmabile presente sulla macchine.

La regolazione della % di prodotto viene scelta direttamente sulla pompa dosatrice per avere un controllo locale mirato senza sprechi.

La gamma completa permette di gestire giardini da 100mq fino ad oltre 14.000mq.

WI-FI



è la gamma di impianti automatici che permette di avere un prodotto professionale completamente gestibile da remoto grazie alla APP dedicata.

Dotato di una tecnologia automatica che miscela l'acqua del vostro acquedotto al prodotto concentrato, vi permette di utilizzare prodotti puri e non premiscelati, garantendo una maggiore efficacia del trattamento oltre ad una riduzione dei costi.

L'automatismo è gestito tramite una specifica APP scaricabile dagli Store con cui è possibile programmare i tempi e la durata delle erogazioni comodamente e ovunque si voglia. La % di prodotto viene scelta direttamente tramite APP in totale comodità.

La gamma completa permette di gestire giardini da 100mq fino ad oltre 14.000mq.

PORTATILE

è la gamma di impianti automatici portatili

DUAL/DUAL+

Sistema di miscelazione brevettato



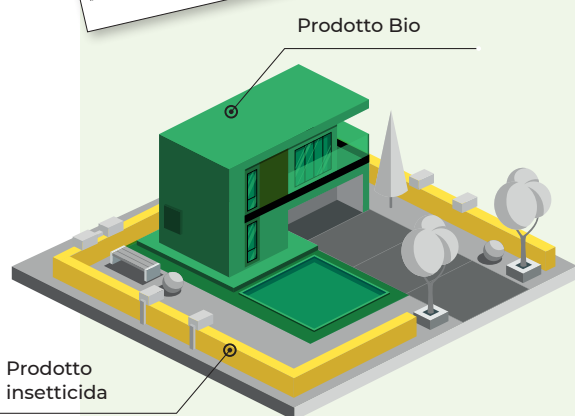
è la gamma doppio prodotto brevettata e unica nel suo genere. 1 macchina, 1 ingresso, 1 alimentazione, 2 prodotti e 2 uscite distinte con il nostro sistema anti-contaminazione.

Con questa macchina è possibile nebulizzare prodotti insetticidi nel lontano perimetro dell'area esterna e un secondo prodotto naturale repellente o disabitante vicino alle persone, in due tubazioni separate e distinte senza che un prodotto contamini l'altro.

Dotato di una tecnologia automatica all'avanguardia ZANZERO DUAL vi garantisce un doppio effetto in totale sicurezza.

L'automatismo è gestito tramite una specifica APP scaricabile dagli store con cui è possibile programmare i tempi e la durata delle erogazioni comodamente e ovunque si voglia. La % di prodotto viene scelta direttamente tramite APP in totale comodità.

La gamma completa permette di gestire giardini da 100mq fino ad oltre 14.000mq.



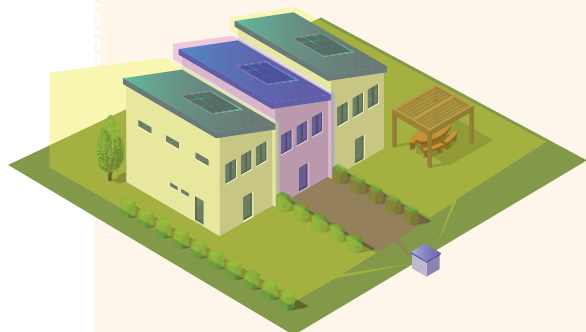
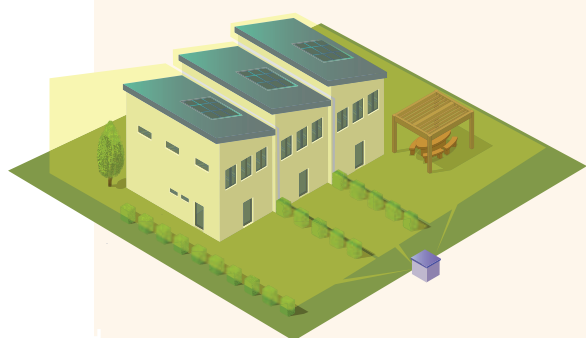
MULTIZONA 2/3

è la gamma automatica che offre due configurazioni per la gestione degli ambienti.

MULTIZONA 2/3 Serie WIFI: Gestisce 2 o 3 zone distinte con un unico prodotto, garantendo una copertura efficace e uniforme. Grazie alla connettività Wi-Fi il sistema può essere controllato e programmato da remoto, offrendo una gestione semplice e immediata delle applicazioni.

MULTIZONA 2 Serie DUAL: Permette di utilizzare due prodotti diversi in maniera indipendente. Il primo prodotto può essere erogato in 2 zone distinte attraverso un'unica uscita, mentre il secondo prodotto viene erogato su una ulteriore linea tramite la seconda uscita. Ad esempio, è possibile trattare due ambienti con un insetticida e un terzo con repellente, ottimizzando l'efficacia del trattamento.

Entrambe le soluzioni assicurano massima flessibilità e controllo permettendo di scegliere il trattamento più idoneo per ogni ambiente.



ZA 10

Fino a 250mq

ZA 10 fa parte della gamma di impianti automatici smart che permette di avere un prodotto in kit per installazione fai da te.



Modelli	WI-FI
Dimensioni cm.	40 x 38 x 15
Spot* fino a	10 + 5**
Metri Utili fino a	40 + 20
Superficie mq. fino a	150 + 100
Prezzo Centralina	1.550,00 €

* Spot: Single Point Of Treatment

** Acquistabili a parte

ZA 20

Fino a 600mq

ZA 20 fa parte della gamma di impianti automatici smart che permette di avere un prodotto professionale ad un prezzo contenuto e di semplice installazione.



Modelli	STANDARD	WI-FI
Dimensioni cm.	30 x 40 x 20	30 x 40 x 20
Spot* fino a	20**	20**
Metri Utili fino a	80	80
Superficie mq. fino a	600	600
Prezzo Centralina	1.742,00 €	2.293,00 €

* Spot: Single Point Of Treatment

** Per impianti chiusi ad anello

LIVELLO PROFESSIONAL

ZA 100

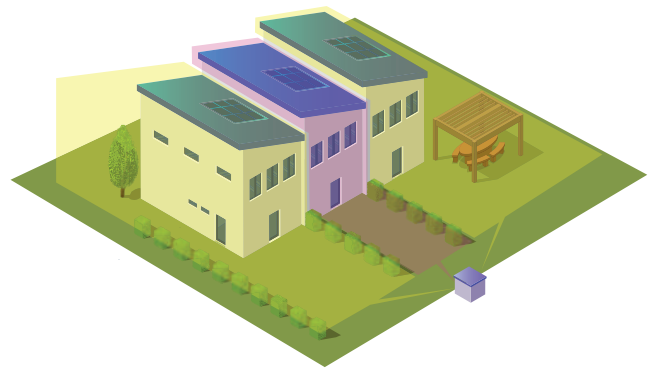
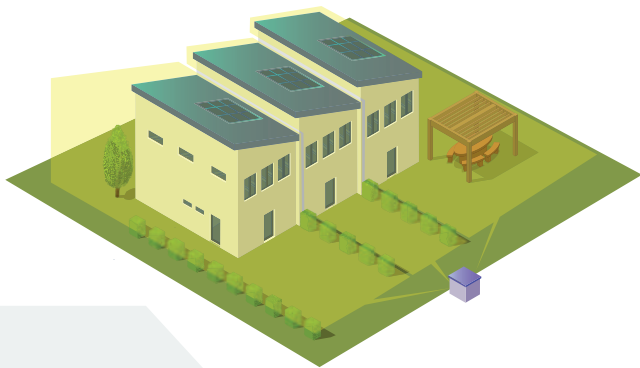
Fino a 1500mq



Modelli	STANDARD	WI-FI	DUAL	
Dimensioni cm.	40 x 50 x 20	40 x 50 x 20	50 x 70 x 25	
			LINEA 1	LINEA 2
Spot* fino a	35	35	35	20
Metri Utili fino a	140	140	140	80
Superficie mq. fino a	1500	1500	1500	400
Prezzo Centralina	2.064,00 €	2.675,00 €	3.986,00 €	

* Spot: Single Point Of Treatment

		AREA mq	0	150	250	400	1500	5000	8000	14000
SMART	ZA10	WI-FI		15 SPOT						
	ZA20	STANDARD WI-FI		20 SPOT						
PROFESSIONAL	ZA100	STANDARD WI-FI MULTIZONA DUAL PLUS			35 SPOT					
	ZA150	STANDARD WI-FI MULTIZONA DUAL PLUS					50 SPOT			
	ZA200	STANDARD WI-FI MULTIZONA DUAL PLUS						70 SPOT		
	ZA350	STANDARD WI-FI MULTIZONA DUAL PLUS							120 SPOT	



DUAL+		MULTIZONA 2 WI-FI		MULTIZONA 2 DUAL		MULTIZONA 2 DUAL+		MULTIZONA 3 WI-FI				
50 x 70 x 25		40 x 50 x 20		50 x 70 x 25		50 x 70 x 25		40 x 50 x 20				
LINEA 1	LINEA 2	LINEA 1		LINEA 1		LINEA 2	LINEA 1		LINEA 2			
		ZONA 1	ZONA 2	ZONA 1	ZONA 2		ZONA 1	ZONA 2		ZONA 1	ZONA 2	ZONA 3
35	35	35	35	35	35	20	35	35	35	35	35	35
140	140	140	140	140	140	80	140	140	140	140	140	140
1500	1500	1500	1500	1500	1500	400	1500	1500	1500	1500	1500	1500
4.384,00 €		3.175,00 €		4.486,00 €			4.884,00 €		3.425,00 €			

LIVELLO PROFESSIONAL

ZA 150

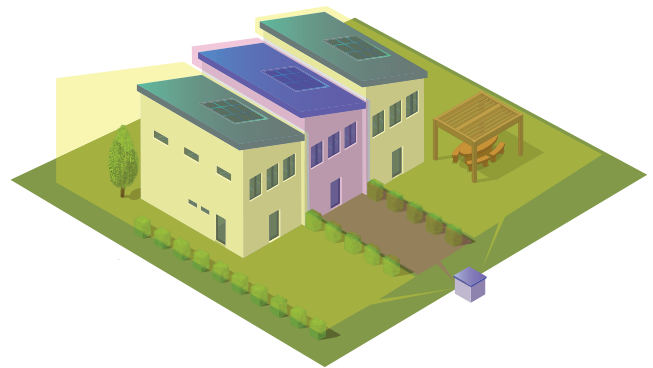
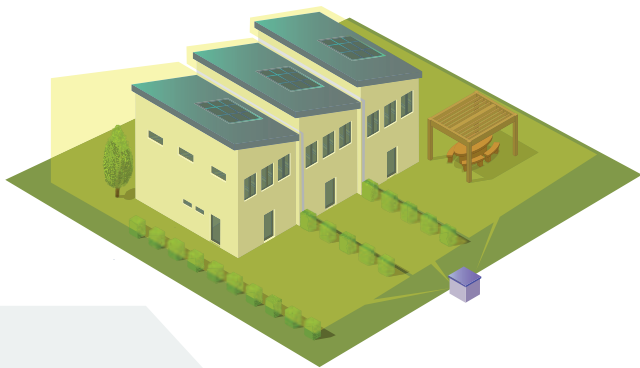
Fino a 5000mq



Modelli	STANDARD	WI-FI	DUAL	
Dimensioni cm.	40 x 50 x 20	40 x 50 x 20	50 x 70 x 25	
			LINEA 1	LINEA 2
Spot* fino a	50	50	50	20
Metri Utili fino a	200	200	200	80
Superficie mq. fino a	5000	5000	5000	400
Prezzo Centralina	2.288,00 €	2.720,00 €	3.986,00 €	

* Spot: Single Point Of Treatment

		AREA mq	0	150	250	400	1500	5000	8000	14000
SMART	ZA10	WI-FI		15 SPOT						
	ZA20	STANDARD WI-FI			20 SPOT					
PROFESSIONAL	ZA100	STANDARD WI-FI MULTIZONA DUAL PLUS				35 SPOT				
	ZA150	STANDARD WI-FI MULTIZONA DUAL PLUS					50 SPOT			
	ZA200	STANDARD WI-FI MULTIZONA DUAL PLUS						70 SPOT		
	ZA350	STANDARD WI-FI MULTIZONA DUAL PLUS							120 SPOT	



DUAL+		MULTIZONA 2 WI-FI		MULTIZONA 2 DUAL			MULTIZONA 2 DUAL+			MULTIZONA 3 WI-FI		
50 x 70 x 25		40 x 50 x 20		50 x 70 x 25			50 x 70 x 25			40 x 50 x 20		
LINEA 1	LINEA 2	LINEA 1		LINEA 1		LINEA 2	LINEA 1		LINEA 2	LINEA 1		
50	50	ZONA 1	ZONA 2	ZONA 1	ZONA 2	20	ZONA 1	ZONA 2	50	ZONA 1	ZONA 2	ZONA 3
200	200	50	50	50	50	80	50	50	50	50	50	50
5000	5000	200	200	200	200	200	200	200	200	200	200	200
5000	5000	5000	5000	5000	5000	400	5000	5000	5000	5000	5000	5000
4.384,00 €		3.220,00 €		4.486,00 €			4.884,00 €			3.470,00 €		

LIVELLO PROFESSIONAL

ZA 200

Fino a 8000mq

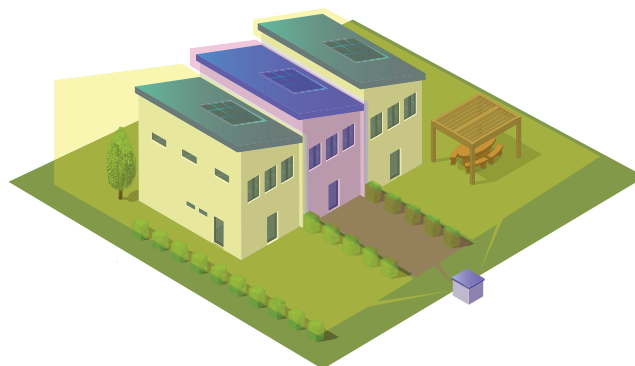
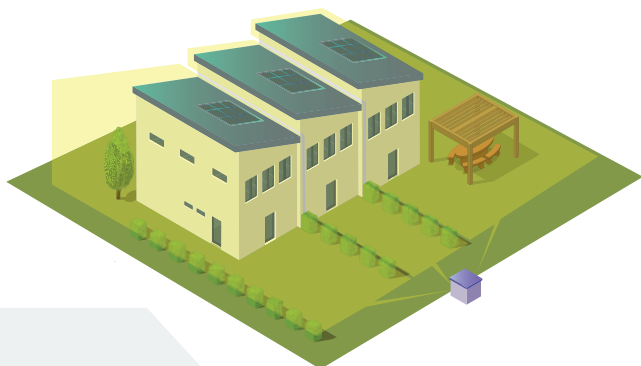


Modelli

	STANDARD	WI-FI	DUAL	
Dimensioni cm.	40 x 50 x 20	40 x 50 x 20	50 x 70 x 25	
			LINEA 1	LINEA 2
Spot* fino a	70	70	70	20
Metri Utili fino a	280	280	280	80
Superficie mq. fino a	8000	8000	8000	400
Prezzo Centralina	2.348,00 €	2.752,00 €	3.986,00 €	

* Spot: Single Point Of Treatment

		AREA mq	0	150	250	400	1500	5000	8000	14000
SMART	ZA10	WI-FI		15 SPOT						
	ZA20	STANDARD WI-FI			20 SPOT					
PROFESSIONAL	ZA100	STANDARD WI-FI MULTIZONA DUAL PLUS				35 SPOT				
	ZA150	STANDARD WI-FI MULTIZONA DUAL PLUS					50 SPOT			
	ZA200	STANDARD WI-FI MULTIZONA DUAL PLUS						70 SPOT		
	ZA350	STANDARD WI-FI MULTIZONA DUAL PLUS								120 SPOT



DUAL+		MULTIZONA 2 WI-FI		MULTIZONA 2 DUAL			MULTIZONA 2 DUAL+			MULTIZONA 3 WI-FI		
50 x 70 x 25		40 x 50 x 20		50 x 70 x 25			50 x 70 x 25			40 x 50 x 20		
LINEA 1	LINEA 2	LINEA 1		LINEA 1		LINEA 2	LINEA 1		LINEA 2	LINEA 1		
70	70	ZONA 1	ZONA 2	ZONA 1	ZONA 2		ZONA 1	ZONA 2		ZONA 1	ZONA 2	ZONA 3
70	70	70	70	70	70	20	70	70	70	70	70	70
280	280	280	280	280	280	80	280	280	280	280	280	280
8000	8000	8000	8000	8000	8000	400	8000	8000	8000	8000	8000	8000
4.384,00 €		3.252,00 €		4.486,00 €			4.884,00 €			3.502,00 €		

LIVELLO PROFESSIONAL

ZA 350

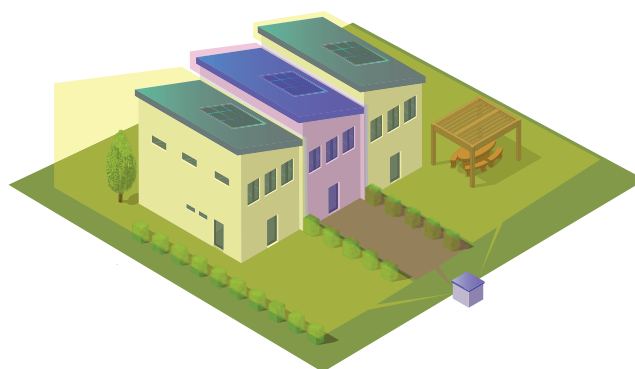
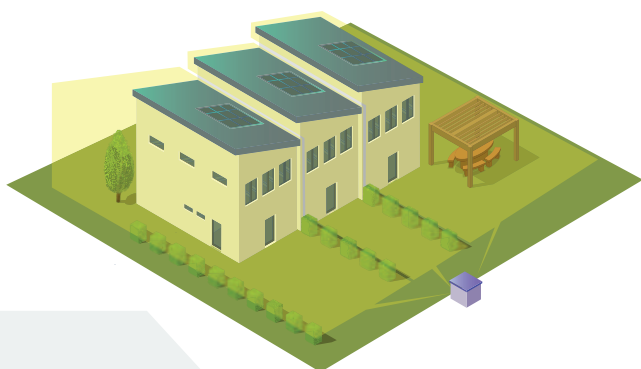
Fino a 14000mq



Modelli	STANDARD	WI-FI	DUAL	
Dimensioni cm.	40 x 50 x 20	40 x 50 x 20	50 x 70 x 25	
			LINEA 1	LINEA 2
Spot* fino a	120	120	120	20
Metri Utili fino a	480	480	480	80
Superficie mq. fino a	14000	14000	14000	400
Prezzo Centralina	2.491,00 €	2.894,00 €	3.986,00 €	

* Spot: Single Point Of Treatment

		AREA mq	0	150	250	400	1500	5000	8000	14000
SMART	ZA10	WI-FI		15 SPOT						
	ZA20	STANDARD WI-FI			20 SPOT					
PROFESSIONAL	ZA100	STANDARD WI-FI MULTIZONA DUAL PLUS				35 SPOT				
	ZA150	STANDARD WI-FI MULTIZONA DUAL PLUS					50 SPOT			
	ZA200	STANDARD WI-FI MULTIZONA DUAL PLUS						70 SPOT		
	ZA350	STANDARD WI-FI MULTIZONA DUAL PLUS								120 SPOT



DUAL+		MULTIZONA 2 WI-FI		MULTIZONA 2 DUAL			MULTIZONA 2 DUAL+			MULTIZONA 3 WI-FI		
50 x 70 x 25		40 x 50 x 20		50 x 70 x 25			50 x 70 x 25			40 x 50 x 20		
LINEA 1	LINEA 2	LINEA 1		LINEA 1		LINEA 2	LINEA 1		LINEA 2	LINEA 1		
120	120	ZONA 1	ZONA 2	ZONA 1	ZONA 2	20	ZONA 1	ZONA 2	120	ZONA 1	ZONA 2	ZONA 3
480	480	120	120	120	120	80	120	120	480	120	120	480
14000	14000	480	480	480	480	400	480	480	480	480	480	480
4.384,00 €		3.394,00 €		4.486,00 €			4.884,00 €			3.644,00 €		

ACCESSORI INSTALLAZIONE



**UGELLO
NEBULIZZATORE**

Codice	Descrizione	Prezzo
AI040302	Standard	9,88 €
AI040303	Antigoccia	9,88 €

Lotto da 100 pezzi = sconto 10%



**RACCORDO
"T"**

Codice	Misura	Prezzo
AI191414	1/4 "	16,18 €
AI193838	3/8 "	26,52 €

Lotto da 100 pezzi = sconto 10%



PORTAUGELLO

Codice	Misura	Prezzo
AI519014	1/4 "	11,44 €
AI519038	3/8 "	12,48 €
AI529014*	1/4" dritto	12,48 €

Lotto da 100 pezzi = sconto 10%



**PORTAUGELLO
DIRITTO**

Codice	Misura	Prezzo
AI510014	1/4 "	5,20 €



**PORTAUGELLO
PIEGHEVOLE**

Codice	Misura	Prezzo
AI510514	10/24	9,36 €



**PORTAUGELLO
A 3 VIE**

Codice	Misura	Prezzo
AI510314	10/24	13,52 €



**PORTAUGELLO
A 45°**

Codice	Misura	Prezzo
AI514514	1/4 "	5,72 €



**PORTAUGELLO
LINEA TUBO/TUBO**

Codice	Misura	Prezzo
AI501414	1/4 "	13,52 €
AI503838	3/8 "	17,16 €



GOMITO 90°

Codice	Misura	Prezzo
AI181414	1/4 "	10,92 €
AI183838	3/8 "	23,40 €



**MANICOTTO
TUBO/TUBO**

Codice	Misura	Prezzo
AI161414	1/4 "	9,88 €
AI163838	3/8 "	10,92 €



CROCE

Codice	Misura	Prezzo
AI360014	1/4 "	27,04 €
AI360038	3/8 "	29,64 €



RIDUZIONE INNESTO

Codice	Misura	Prezzo
AI251438	3/8" x 1/4 "	14,04 €



TAPPO FINELINEA

Codice	Misura	Prezzo
AI300014	1/4 "	9,88 €
AI300038	3/8 "	11,44 €



TUBO MANDATA

Colori disponibili: nero, verde,
grigio, marrone, bianco

Codice	Misura	Prezzo/mt
AI14100N	1/4 "	2,27 €
AI14100V	1/4 "	2,27 €
AI14100G	1/4 "	2,27 €
AI14100M	1/4 "	2,27 €
AI14100B	1/4 "	2,27 €
AI38100N	3/8 "	7,49 € *

* Sconto 15% per acquisto matassa 100 metri



KIT ATTACCO RAPIDO

Codice	Descrizione	Prezzo
KT800038	kit attacco rapido acqua irrigazione tubo	43,00 €



TUBO ASPIRAZIONE ACQUA

Codice	Misura	Prezzo/mt
AI38100T	3/8 "	5,51 €



RACCORDO ALIMENTAZIONE ACQUA PER CENTRALINA INNESTO/FILETTO

Codice	Misura	Prezzo
AI401438	1/4" x 3/8" M.	19,76 €
AI403838	3/8" x 3/8" M.	20,80 €
AI403812	3/8" x 1/2" M.	21,84 €



RIDUTTORE DI PRESSIONE

Codice	Misura	Prezzo
AI700014	1,5 bar - 1/4"	61,36 €
AI700038	1,2 bar - 3/8"	61,36 €



KIT FILTRO

Codice	Misura	Prezzo
KT900014	Kit Filtro Completo 1/4"	114,40 €
KT900038	Kit Filtro Completo 3/8"	92,56 €
KT900012	Contenitore e cartuccia	47,84 €



KIT CASSETTA FILTRO ASPIRAZIONE

Codice	Misura	Prezzo
KT901114	1/4"	400,00 €
KT901138	3/8"	390,00 €



RUBINETTO VALVOLA A SFERA

Codice	Misura	Prezzo
AI303838	3/8"	14,04 €



VALVOLA DI NON RITORNO

Codice	Misura	Prezzo
AI230038	3/8 "	24,44 €



CASSETTA MANUTENZIONE COMPLETA

Codice	Descrizione	Prezzo
KT905000	77 pezzi	840,00 €

ACCESSORI



TAGLIATUBO

Codice	Descrizione	Prezzo
AC99TTR2.20	Rossa	17,00 €



SERBATOI

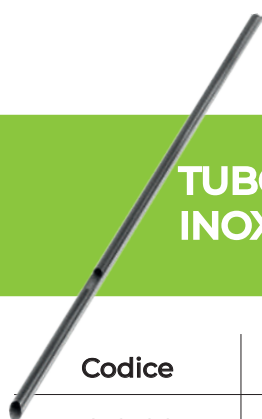
Codice	Misura	Prezzo
AC200002	2 Litri	11,44 €
AC200005	5 Litri (per AC210005)	11,44 €



SENSORI

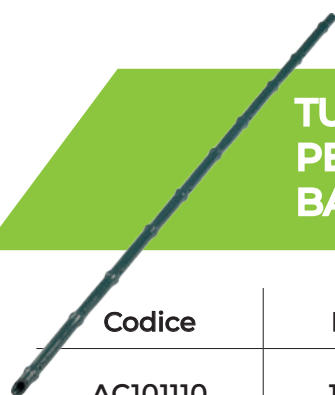
(per versione WIFI e DUAL)

Codice	Descrizione	Prezzo
AC300020	Sensore pioggia	80,00 €
AC300030	Sensore Vento	215,00 €



TUBOLARE INOX PER UGELLI

Codice	Misura	Prezzo
AC101005	cm. 50	20,80 €
AC101010	cm. 100	31,20 €
AC101015	cm. 150	39,52 €



TUBOLARE PVC PER UGELLI TIPO BAMBU

Codice	Misura	Prezzo
AC101110	100 cm	4,15 € *

* sovrapprezzo per aggiunta foro codice AC101111, prezzo 2,10 €



BOX PER SERBATOIO

Codice	Descrizione	Prezzo
AC210005	Capacità 5lt.	145,60 €



SONDA LIVELLO PRODOTTO

Codice	Descrizione	Prezzo
AC300010	Sonda di livello per assenza liquido	78,00 €



PICCHETTO FISSAGGIO TUBO A TERRA

Codice	Descrizione	Prezzo
AC900114	Nero o Marrone	0,55 €



COLLARE FISSATUBO

Codice	Misura	Prezzo
AC900014	1/4"	2,39 €
AC900038	3/8"	2,39 €



PROLUNGA PIEGHEVOLE PER UGELLO

Codice	Misura	Prezzo
AC100015	cm. 15	10,00 €
AC100025	cm. 25	12,90 €
AC100040	cm. 40	16,45 €



CAVALLETTO DI SUPPORTO (zincato e verniciato)

Codice	Descrizione	Prezzo
AC400012	ZA20	105,00 €
AC400011	versioni STANDARD e WIFI	132,00 €
AC400022	versioni DUAL E MULTIZONA	160,00 €

RICAMBI



CARTUCCIA PER FILTRO

Codice	Descrizione	Prezzo
RC900001	Filo avvolto	7,64 €



CONTENITORE FILTRO

Codice	Descrizione	Prezzo
RC900002	Contenitore con attacchi 1/2"	34,94 €



FILTRO FONDO

Codice	Descrizione	Prezzo
RC800021	Filtro di fondo in ceramica aspirazione prodotto	33,28 €



VALVOLA DI NON RITORNO

Codice	Descrizione	Prezzo
RC800022	Valvola di non ritorno in PP per pompa dosatrice	49,92 €
RC800023	Valvola di non ritorno in acciaio per pompa dosatrice	80,00 €



CHIAVE

Codice	Descrizione	Prezzo
RC600010	Chiave per cassa Zanardo	20,40 €
RC600011	Chiave per cassa Schneider	9,10 €



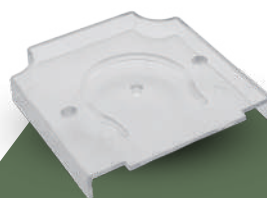
ELETTRIVALVOLA

Codice	Misura	Prezzo
RC841414	1/4"	29,12 €
RC843838	3/8"	34,32 €



TUBO DOSAGGIO

Codice	Descrizione	Prezzo
RC800013	Tubo Peristaltico 3x8 mm per PR1 (silicone)	60,74 €
RC800014	Tubo Peristaltico 6,25x10,55 mm per PR4 (silicone)	60,74 €



VETRO PER POMPA DOSATRICE

Codice	Descrizione	Prezzo
RC800001	Vetrino per pompe PR1 e PR4	17,16 €
RC800002	Viti per vetrino	2,39 €



TUBO PER POMPA DOSATRICE

Codice	Descrizione	Prezzo
RC800031	Tubo aspirazione PP	8,32 €
RC800032	Tubo mandata PVC	8,32 €



TIMER DIGITALE

Codice	Descrizione	Prezzo
RC700010	Timer per Centralina (no wifi e dual)	182,00 €



ELETTROPOMPA

Codice	Descrizione	Prezzo
RC203824	Ricambio per modello ZA20 e ZA20WIFI	197,60 €
RC203813	Ricambio per modello DUAL	228,80 €



POMPA RICAMBIO senza motore

Codice	Descrizione	Prezzo
RC200100	Ricambio per modello ZA100	176,80 €
RC200200	Ricambio per modello ZA150 e ZA200	187,20 €
RC200350	Ricambio per modello ZA350	208,00 €



Linea Vapo PRALL

Insetticida concentrato

Insetticida abbattente e residuale a base di praletrina efficace anche per le mosche con concentrazione 0,5%



Codice	Descrizione	Prezzo
VPPR1000	Insetticida ampio spettro residuale	88,00 €
VPPR5000	Flacone 1L Tanica 5L	418,00 €

(*) Box da 12 flaconi 1 Litro sconto 10%



TARES

Insetticida concentrato

Insetticida a base di piretro naturale a solo effetto abbattente.



Codice	Descrizione	Prezzo
VPTR1000	Prodotto alta qualità 5gr piretro puro al 100%	147,00 €



Linea Vapo NATURE

Disabitante naturale

Miscela di idrolati di rosmarino ed origano, idoneo alla nebulizzazione in presenza di persone.

Codice	Descrizione	Prezzo
VPNA1000	Disabitante naturale all' estratto di rosmarino	86,00 €

(*) Box da 12 flaconi 1 Litro sconto 10%

PRODOTTI CONCENTRATI

Tutti i prodotti consumabili sono stati provati e scelti tra i migliori disponibili sul mercato. Sono certificati e compatibili con tutte le centraline ZANZERO.



Linea Vapo CIPER light

Insetticida concentrato

Insetticida abbattente e residuale registrato per l'utilizzo specifico negli impianti antizanzare



Codice	Descrizione	Prezzo
VPCL1000	Insetticida ampio spettro residuale	59,00 €
VPCL5000	Flacone 1L Tanica 5L	280,00 €

(*) Box da 12 flaconi 1 Litro sconto 10%



Linea Vapo SILVER SHIELD

Disabitante con Argento Colloidale

Disabitante naturale a base di argento colloidale e arricchito con catambra e olio di NEEM.



Codice	Descrizione	Prezzo
VPSS10LV	Essenza Lavanda	94,50 €
VPSS10LC	Essenza Limone/Cedro	94,50 €
VPSS10TR	Essenza Tea Tree/ Rosmarino	94,50 €

(*) Box da 12 flaconi 1 Litro sconto 10%

SCHEMA INDICATIVO TEMPI NEBULIZZAZIONE PRODOTTI CONSUMABILI

INSETTICIDI					DISABITUANTI	
PROGRAMMAZIONE INDICATIVA	ABBATTENTI		ABBATTENTI E RESIDUALI		EROGARE IL PRODOTTO, SE POSSIBILE, DURANTE LA PERMANENZA IN GIARDINO. EROGAZIONE IN PRESENZA	
PROGRAMMA 1	Ore 5.30	NO	INIZIO STAGIONE CON I PROGRAMMI 1 E 2 PARTIRE DA 1 MIN. AUMENTARE I MINUTI SE NECESSARIO (*) AGGIUNGERE IL PROGRAMMA 5 SE NECESSARIO 4-5 VOLTE A SETTIMANA	1-3 minuti	CON IL PROGRAMMA PAUSA/LAVORO EROGARE 10-30 SEC. OGNI 3-10 MINUTI CON IL PROGRAMMA STANDARD EROGARE 2 MINUTI PRIMA DI ACCEDERE AL GIARDINO E SUCCESSIVAMENTE OGNI ORA !!!! CONTROLLARE SE IL PRODOTTO E' IDONEO ALLA NEBULIZZAZIONE IN PRESENZA !!!!	
PROGRAMMA 2	Ore 6.30	1-3 minuti		1-3 minuti		
PROGRAMMA 3	Ore 11.30	1-3 minuti		NO		
PROGRAMMA 4	Ore 16.30	1-3 minuti		NO		
PROGRAMMA 5	Ore 19.30	1-3 minuti		1-3 minuti (*)		
Gli orari possono essere modificati in base alle esigenze del cliente		Gli orari e minuti sono da considerare indicativi; ogni stagione è sempre differente in base alle condizioni meteo e climatiche. In caso di dubbi o necessità contattateci.				

CONDIZIONI GENERALI DI VENDITA (di seguito CGV)

Art. 1 - Definizioni

1.1 Per Venditrice s'intende la società fornitrice dei prodotti oggetto dell'ordine e che emetterà fattura.

1.2 Per Acquirente s'intende l'intestatario dell'ordine e delle successive fatture.

Art. 2 - Fornitura

2.1 La Fornitura comprende solo ed esclusivamente quanto specificato nell'ordine controfirmato inderogabilmente dal Cliente.

2.2 I prodotti indicati nell'ordine, corrispondono alla richiesta con i dati tecnici e/o commerciali comunicati dall'Acquirente in fase di definizione della fornitura e così come indicato negli allegati - se esistenti - che dovranno essere parimenti sottoscritti da parte Venditrice e Acquirente; rimane l'insindacabile diritto della società EBS PUMPS S.r.l. a Socio Unico (di seguito EBS PUMPS) di non dar corso a ordini verbali e/o telefonici. EBS PUMPS, inoltre, declina ogni responsabilità per errori nell'evasione dell'ordine dovuti a mancata conferma scritta ovvero a incompleta e/o erronea compilazione dell'ordine medesimo da parte dell'Acquirente.

2.3 L'Acquirente esonera espressamente EBS PUMPS da qualsivoglia responsabilità conseguente l'evasione parziale degli ordini e/o la mancata integrale evasione a causa di impedimenti indipendenti dalla volontà della Venditrice fermo restando, nella prima ipotesi su descritta, l'obbligo per l'Acquirente di effettuare il pagamento della fornitura anche parzialmente eseguita.

2.4 L'ordine è regolato esclusivamente dalle pattuizioni di cui alle condizioni particolari dell'ordine e alle presenti CGV. Non saranno ritenute valide aggiunte o modifiche alle condizioni particolari dell'ordine e delle CGV se non preventivamente pattuite e sottoscritte tra le parti.

2.5 Con l'accettazione integrale di tutte le clausole previste nell'ordine e dalle CGV, si intende annullata qualsiasi altra condizione non concordata e sottoscritta dalle Parti.

Art. 3 - Prodotti

3.1 Tutte le caratteristiche contenute nei cataloghi, nei listini, nelle illustrazioni, nei disegni e nell'ordine e comunque in tutto il materiale pubblicitario e commerciale della Venditrice sono indicativi e non impegnativi per quest'ultima.

3.2 E' facoltà della Venditrice apportare alle merci già prodotte e in corso di produzione destinate all'Acquirente, le modifiche che quest'ultima dovesse richiedere successivamente alla sottoscrizione dell'ordine.

3.3 L'Acquirente, con la sottoscrizione delle presenti CGV, dichiara di essere stato preventivamente informato dalla Venditrice sulle modalità e sulle condizioni tecniche per l'installazione e l'uso dei prodotti forniti.

3.4 La Venditrice è manlevata da qualsiasi responsabilità per i danni che dovessero derivare all'Acquirente o a terzi da un utilizzo della Fornitura diverso da quello per essa previsto o improprio rispetto alle modalità e condizioni tecniche indicate o comunque previste per la Fornitura nonché per ogni e qualsiasi danno dovesse derivare da imprudenza, imperizia nell'uso o comunque da colpa dell'Acquirente. 3.5 L'installazione e/o l'attivazione e/o il collaudo del prodotto saranno convenuti con l'Acquirente.

Art. 4 - Consegna

4.1 Il termine di consegna indicato nelle condizioni particolari dell'ordine è indicativo e non impegnativo per la Venditrice potendo subire proroghe per cause di forza maggiore o comunque imprevedute alla data dell'Ordine.

4.2 Il termine di consegna viene computato in giorni lavorativi ed è automaticamente prorogato per effetto di fatti o avvenimenti quali scioperi, anche aziendali, agitazioni sindacali, sgrate, incendi, inondazioni, condizioni atmosferiche sfavorevoli, ritardate consegne da parte di subfornitori, fatti che convenzionalmente vengono considerati cause di forza maggiore e pertanto alla venditrice non potrà essere imputata responsabilità per il ritardo della consegna.

4.3 E' facoltà della Venditrice eseguire consegne parziali in accordo con l'Acquirente.

4.4 Qualora i prodotti non vengano ricevuti dall'Acquirente o la consegna non possa essere eseguita per ragioni indipendenti dalla volontà della Venditrice nei luoghi convenuti fra le parti, la consegna s'intende eseguita, ad ogni effetto, presso lo stabilimento della Venditrice, con addebito al Cliente di tutte le spese sostenute dalla Venditrice.

4.5 Trascorsi quindici giorni dalla comunicazione della Venditrice (da inoltrare a mezzo fax o mail) senza che l'Acquirente abbia provveduto al ritiro dei prodotti, la Venditrice emetterà fattura come merce giacente presso il proprio stabilimento con decorrenza dei termini di pagamento e addebito degli oneri di deposito.

4.6 La venditrice può sospendere la consegna qualora sussistano pagamenti insoluti anche relativamente a precedenti forniture salvo che l'Acquirente non fornisca idonee garanzie; trascorsi sei mesi senza che l'Acquirente abbia eseguito i pagamenti insoluti o abbia prestatosi idonee garanzie, la Venditrice potrà risolvere il contratto ai sensi dell'art. 1456 e.e. mediante comunicazione da inviarsi a mezzo di lettera raccomandata a.r.

4.7 In ipotesi di ritardo nell'evasione dell'ordine dovuto a caso fortuito, forza maggiore come qui definita o comunque a causa non imputabile alla Venditrice o imputabile a terzi (intendendo per terzi anche società fornitrici terze), l'Acquirente fin da ora rinuncia a formulare richiesta di danni e/o richiedere indennizzi a qualsivoglia titolo o causa dovuti nei confronti della Venditrice esonerando altresì quest'ultima da ogni responsabilità nei confronti dell'Acquirente e/o di terzi anche a titolo di manleva. In tale ipotesi l'evasione dell'ordine avrà luogo al cessare delle cause impeditive e/o ostative.

Art. 5 - Trasporto

5.1 Il trasporto viene eseguito a cura e spese dell'Acquirente salvo diverso accordo scritto che dovrà soggiacere alle condizioni espressamente concordate tra le parti in sede di sottoscrizione del relativo ordine.

5.2 Le soste dell'automezzo durante le fasi di trasporto e di scarico dovute a fatto imputabile a terzi e/o all'Acquirente verranno a quest'ultimo addebitate se applicabile.

Art. 6 - Montaggio

6.1 Il montaggio verrà eseguito da EBS PUMPS tramite personale specializzato e comunque con personale idoneo.

6.2 La Venditrice non risponde di guasti, vizi e/o difetti di funzionamento occorsi in occasione del montaggio o comunque a questo riconducibili qualora il montaggio venga eseguito direttamente dall'Acquirente.

Art. 7 - Collaudo

7.1 L'Acquirente rinuncia espressamente a far valere pretese di risarcimento e/o di indennizzo nei confronti di EBS PUMPS anche in ipotesi di ritardata messa in funzione o inattività dell'intero impianto qualora esse dipendano da cause indipendenti da EBS PUMPS ovvero siano dovute a forza maggiore, caso fortuito e/o imprevidito. Il collaudo potrà essere effettu-

ato da EBS PUMPS tramite personale specializzato sempre che ciò sia stato espressamente concordato anche in riferimento al corrispettivo in sede di sottoscrizione d'ordine. 7.2 La Venditrice non è responsabile del funzionamento dell'impianto qualora il collaudo venga eseguito direttamente dall'Acquirente.

Art. 8 - Prezzi e pagamenti

8.1 Il prezzo di vendita è quello indicato nell'ordine sottoscritto dall'Acquirente, determinato sulla base di valutazioni dei costi all'atto della sottoscrizione dell'ordine; i prezzi potranno subire delle variazioni o modificazioni, se nel corso della realizzazione dovessero cambiare le condizioni di fornitura, previa approvazione di entrambe le parti.

8.2 I prezzi s'intendono sempre IVA esclusa.

8.3 I pagamenti devono essere effettuati nei termini e nelle forme indicate nell'ordine sottoscritto dall'Acquirente. Il ritardo nei pagamenti determina l'applicazione degli interessi di mora al tasso previsto dalla normativa vigente.

8.4 In ipotesi di pagamento frazionato o rateale, il ritardato pagamento da parte del cliente comporterà per il medesimo la decadenza dal beneficio del termine concesso; in tal caso EBS PUMPS potrà dunque richiedere immediatamente il saldo, comprensivo degli interessi maturati sullo scaduto nella misura del tasso ufficiale di riferimento vigente maggiorato di tre punti.

Art. 9 - Garanzie sul materiale di produzione EBS PUMPS

9.1 La Venditrice garantisce i prodotti nei termini previsti dalla legge dalla data di consegna degli stessi.

9.2 La garanzia assoluta dalla Venditrice sulle parti riparate sarà estesa a norma di legge.

9.3 La Venditrice non assume alcuna garanzia nel caso di ripristini o interventi di terzi sui prodotti oggetto dell'ordine e così pure se utilizzati impropriamente o impiegati per applicazioni diverse da quelle per le quali sono stati forniti.

9.4 I prodotti che presentano vizi palesi non possono essere utilizzati dall'Acquirente, in difetto, l'Acquirente decade da ogni garanzia.

9.5 La denuncia degli eventuali vizi dovrà essere avanzata alla Venditrice a mezzo lettera raccomandata o mezzo PEC a ebspumps@pec.it

Art. 10 - Termini e condizioni per attivare la Garanzia

Salvo che nelle ipotesi descritte nell'articolo precedente, in relazione alle quali viene sin da ora esclusa qualsivoglia garanzia in favore dell'Acquirente, il quale sin da ora espressamente rinuncia a far valere nei confronti di EBS PUMPS richieste di risarcimento e/o di indennizzo anche a titolo di manleva, gli eventuali difetti e vizi di costruzione dovranno essere denunciati per iscritto, a pena di decadenza, come previsto nel precedente art.9. Le riparazioni e sostituzioni in periodo di garanzia verranno eseguiti gratuitamente da EBS PUMPS presso il cantiere stesso o presso la sua sede salvo diverso e specifico accordo delle Parti, da provarsi per atto scritto.

Art. 11 - Garanzia sulla componentistica

11.1 Sulla componentistica che venisse acquistata da EBS PUMPS presso terzi produttori al fine di poter dare esecuzione all'ordine, EBS PUMPS stessa risponde nei confronti dell'Acquirente a norma di legge.

11.2 Con la sottoscrizione dell'ordine, il Cliente dichiara dunque di ben conoscere e di integralmente accettare - per essere stato anticipatamente e compiutamente su ciò edotto - le garanzie poste a copertura di tale componentistica, soprattutto per quel che attiene i termini e le modalità di denuncia, con ciò espressamente esonerando EBS PUMPS da qualsivoglia responsabilità per il caso di mancato loro rispetto.

Art. 12 - Annullamento e/o revoca dell'ordine di fornitura

Gli ordini, una volta sottoscritti dall'Acquirente, si intendono irrevocabili anche nell'ipotesi di ritardi nella consegna (vedi art. 4 precedente). In tale ipotesi l'Acquirente è comunque tenuto a rimborsare ad EBS PUMPS tutte le spese da questa sopportate per acquisto presso terzi del materiale indicato in ordine per la sua esecuzione oltre ad una penale pari al 33% dell'intero importo della commessa, fermo in ogni caso il diritto al rimborso del maggior danno eventualmente patito da EBS PUMPS.

Art. 13 - Reclami

Reclami relativi alla non corretta evasione dell'ordine ed anche in ipotesi di consegna non conforme, qualora non immediatamente evincibili in occasione della consegna del materiale, dovranno essere fatti pervenire per iscritto a EBS PUMPS entro il termine massimo previsto dalla legge in vigore.

Art. 14 - Legge applicabile e foro competente

14.1 Alle presenti CGV e alle Forniture alle quali esse accedono, si applicano le leggi dello Stato Italiano.

14.2 Per ogni eventuale controversia è riconosciuta la competenza territoriale esclusiva del Foro di Reggio Emilia.

Art. 15 - Privacy

Ai sensi dell'art. 13 del D.Lgs. 196/2003 (già art. 10 L. 675/96) forniamo le seguenti informazioni. I dati forniti verranno trattati, nel rispetto della normativa sulle privacy, per le seguenti finalità: l'invio di comunicazioni, newsletter, materiale informativo e commerciale relativamente alle iniziative e attività commerciali della Società EBS PUMPS S.r.l. a Socio Unico. Il trattamento dei dati forniti sarà effettuato attraverso modalità cartacee e/o informatizzate. Il conferimento dei dati relativi a nome, cognome, indirizzo e recapito di posta elettronica sono obbligatori al fine di poter offrire il servizio di aggiornamento sulle attività e iniziative promosse dalla società, l'eventuale rifiuto a fornire tali dati potrebbe comportare la mancata o parziale aggiornamento delle comunicazioni ed informazioni; il conferimento dei dati relativi al recapito telefonico è facoltativo ed ha lo scopo di permettere a EBS PUMPS di informare tempestivamente sulla sua attività. I dati forniti verranno riportati e ordinati senza alcuna elaborazione interpretativa da parte di EBS PUMPS s.r.l. che declina sin d'ora ogni responsabilità sulla veridicità, esattezza e correttezza degli stessi. Il titolare del trattamento è la società EBS PUMPS S.r.l. a Socio Unico con sede a Guastalla (RE), Via Circonvallazione, n. 41 e il materiale reperibile nella sede amministrativa in Gualtieri (RE), Via SS 63, 149/ M. nel rispetto della normativa vigente informiamo che si possono esercitare i relativi diritti nei confronti del titolare del trattamento, in particolare si potrà conoscere l'esistenza di trattamenti di dati della loro origine e finalità, di ottenere senza ritardo la comunicazione in forma intellegibile dei medesimi dati e della loro origine, la cancellazione, l'aggiornamento, la rettificazione ovvero l'integrazione dei dati; di opporsi in tutto e in parte per motivi legittimi, al trattamento dei dati personali che la riguardano, ancorché pertinenti allo scopo della raccolta.



ZANZERO

Impianto antizanzare

i reali vantaggi
di un impianto
ZANZERO

RISPARMIO DI TEMPO

- unica installazione
- programmabile secondo esigenza
- unica manutenzione annuale

EFFICIENZA

- riduzione del 90% delle zanzare con il 50% dei prodotti erogati con altri metodi

PROTEZIONE REALE

- dosaggio perimetrale, distribuito e mirato alle esigenze

ECOLOGICO

- utilizzo di prodotti naturali
- innocuo per animali domestici e bambini

ECONOMICO

- riduzione consumi
- nessun spreco di prodotto
- pochi minuti di funzionamento al giorno



ZANZERO
Impianto antizanzare

ZANZERO

è un marchio EBS PUMPS srl

Via Cisa Ligure, 26/A - 42016 Guastalla (RE) Italy

Tel. (+39) 0522 577848

WhatsApp Assistenza e Info (+39) 340 4512694

info@zanzeroimpianti.it - www.zanzeroimpianti.it